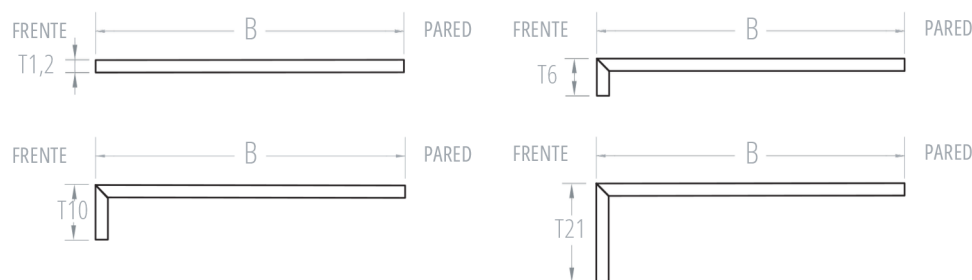
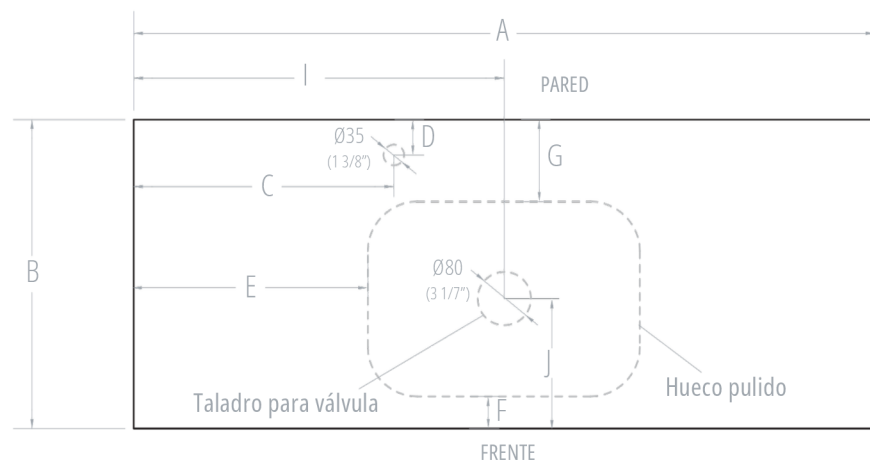
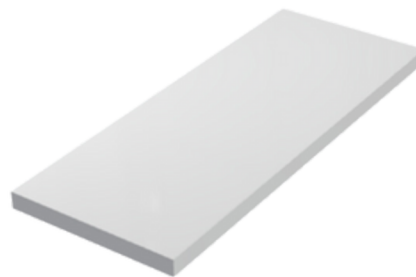


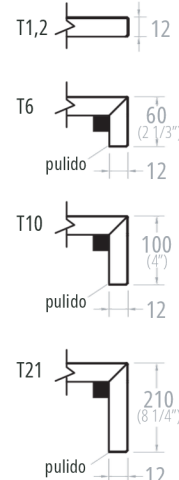
MODELO H-LINE BATH TOP



ACCESORIOS INCLUIDOS

- Soportes de acero para instalación a pared (faldón)
Los refuerzos son necesarios al menos en las cubetas bajo encimera y en el faldón.

T.TIPOS CANTO



Cantidad (unidades)

Color y acabado Silestone

Color Dekton

T: Selecciona el tipo de canto/faldón:

☐ T 1,2cm ☐ T 6cm ☐ T 10cm ☐ T 21cm

Faldón estándar: Lado frontal + 2 lados cortos.
Si no se necesita un lado, tachar en el dibujo

A. min. 400mm máx. 3200mm

B. min. 350mm máx. 600mm

C.Posición taladro para grifo lado largo

D.Posición taladro para grifo lado ancho

E. Distancia borde lateral con hueco**: lado largo

F. Distancia borde frontal con hueco**: lado ancho
*min. 80mm

G. Distancia borde trasero con hueco**: lado ancho
*min. 80mm

I. Posición taladro para válvula**: lado largo

J. Posición taladro para válvula: lado ancho

EXTRAS:

- Taladro para grifo Ø35mm
SI = Indicar distancias C. y D.
- Hueco pulido ≤600x400mm
SI = Indicar distancias E., F., G., I. y J.
- Taladro para válvula Ø80mm
SI = Indicar distancias I. y J.
- Toallero h=50mm. Solo con faldón. F ≥90mm
SI = Indicar el tamaño y posición en el dibujo. Estándar centrado con la cubeta

☐ S: 400mm

☐ M: 600mm

☐ L: 800mm

- Pata Lateral. Solo con faldón.

SI = Marcar el tipo de junta y el lado deseado. Ancho de pata= altura faldón (otro ancho, indicar)

☐ Pata junta recta

☐ Pata junta inglete

☐ Lado izquierdo

☐ Lado derecho

☐ Ambos lados