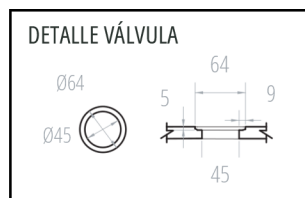
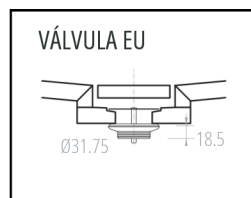
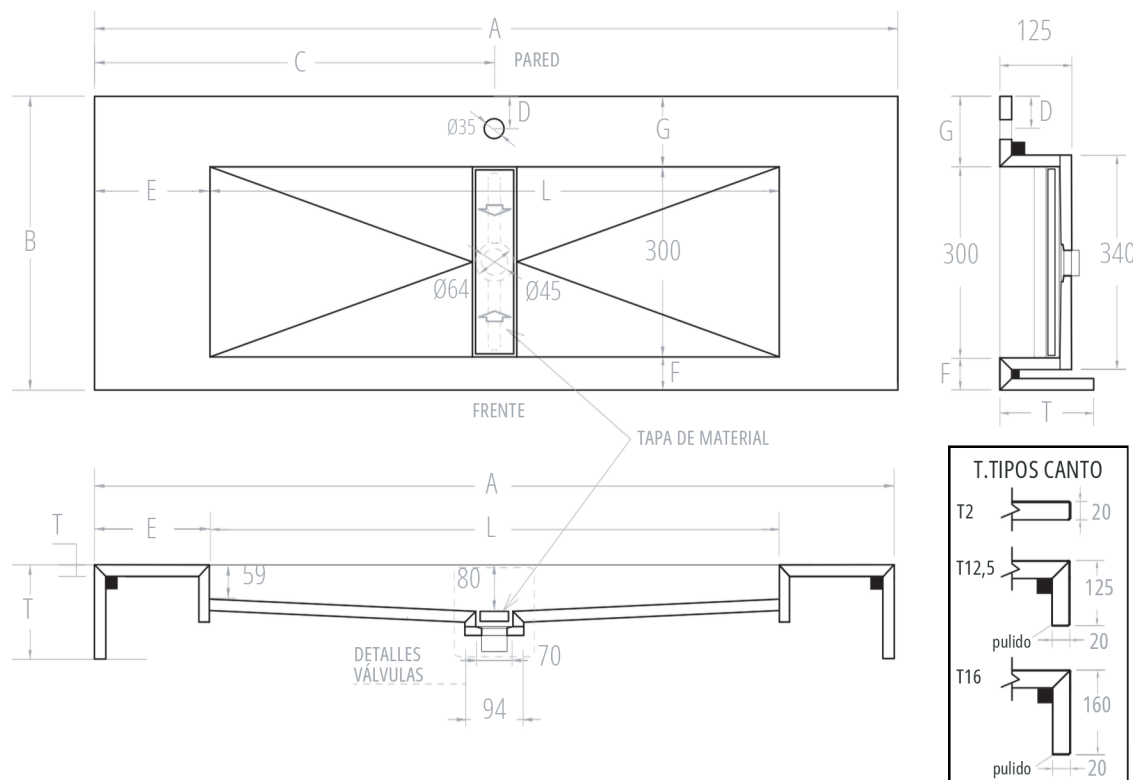
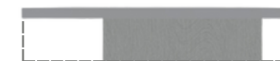


MODELO REFLECTION 1 Cubeta



ACCESORIOS INCLUIDOS

- Válvula de drenaje
 - Ventosa para levantar la tapa de material
 - Soportes de acero para instalación a pared (faldón)
- Los refuerzos son necesarios al menos en las cubetas bajo encimera y en el faldón.

Cantidad (unidades)

Color y acabado

Tamaño de cubeta (L):

- ☐ XS:45x27cm
 ☐ S:49x30cm
 ☐ M:90x30cm
 ☐ L:120x30cm

T: Selecciona el tipo de canto/faldón:

- ☐ T 2cm
 ☐ T 12,5cm
 ☐ T 16cm

Faldón estándar: Lado frontal + 2 lados cortos. Si no se necesita un lado, tachar en el dibujo

A. min. 550mm máx. 3200mm

**con faldón, min. 690mm

B. min. 370mm máx. 600mm

**con taladro para grifo, min. 430mm

Taladro para grifo Ø35

SI = Indicar dimensiones en apartados C y D.

C. min.50mm

D. min.50mm

E. Canto recto: min. 50mm

Faldón: min. 120mm

F. Estándar 80mm, min. 50mm

G. Sin grifo: min. 50mm

Con grifo. min 110mm, tener en cuenta apartado D.

EXTRAS:

- Toallero h=50mm. Solo con faldón. F ≥ 90mm

SI = Indicar el tamaño y posición en el dibujo. Estándar centrado con la cubeta

☐ S: 400mm

☐ M: 600mm

☐ L: 800mm

- Pata Lateral. Solo con faldón.

SI = Marcar el tipo de junta y el lado deseado. Ancho de pata= altura faldón (otro ancho, indicar)

☐ Pata junta recta

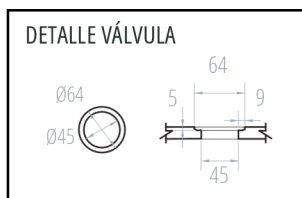
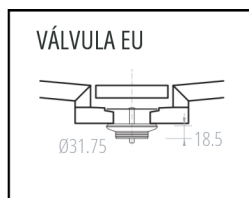
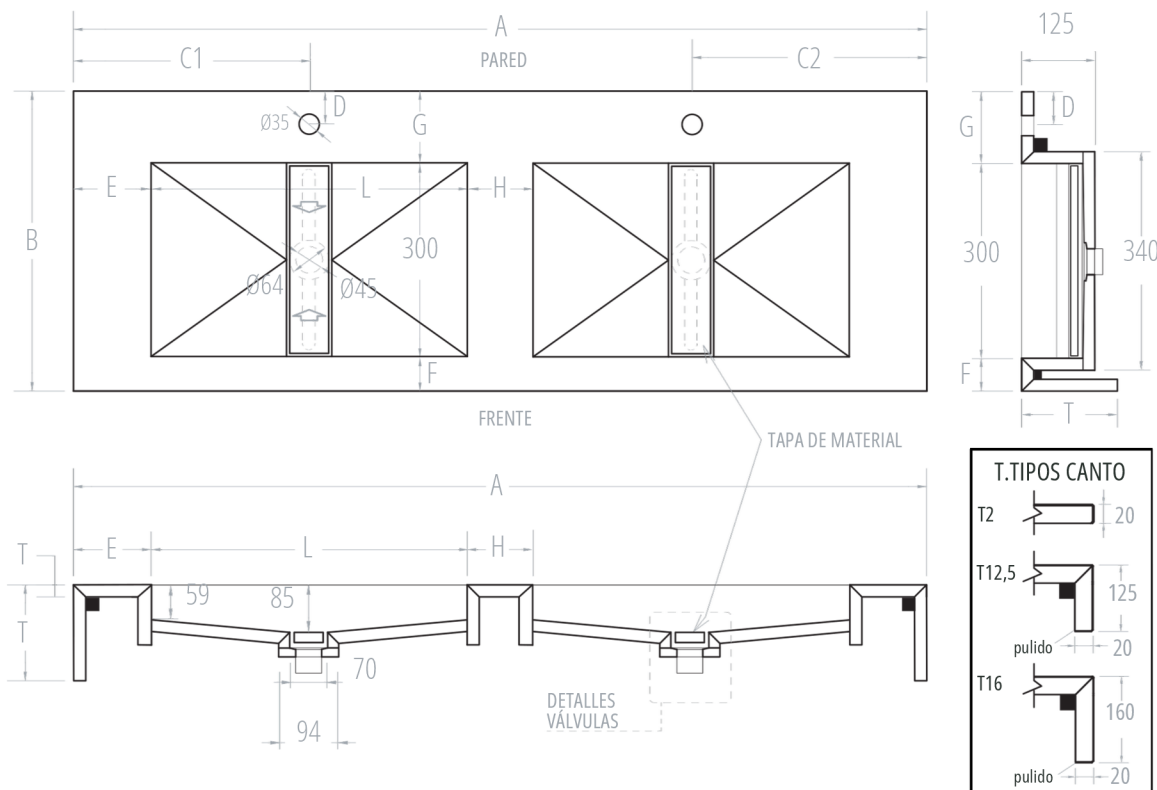
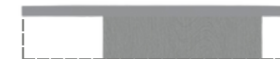
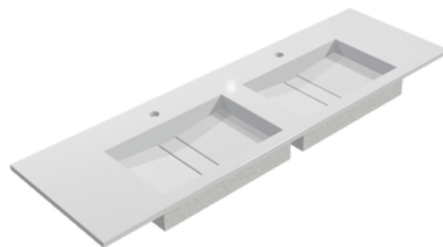
☐ Pata junta inglete

☐ Lado izquierdo

☐ Lado derecho

☐ Ambos lados

MODELO REFLECTION 2 Cubetas



ACCESORIOS INCLUIDOS

- Válvula de drenaje
 - Ventosa para levantar la tapa de material
 - Soportes de acero para instalación a pared (faldón)
- Los refuerzos son necesarios al menos en las cubetas bajo encimera y en el faldón.

Cantidad (unidades)

Color y acabado

☐ Pulido ☐ Suede

Tamaño de cubeta (L):

☐ XS:45x27cm ☐ S:49x30cm ☐ M:90x30cm ☐ L:120x30cm

T: Selecciona el tipo de canto/faldón:

☐ T 2cm ☐ T 12,5cm ☐ T 16cm

Faldón estándar: Lado frontal + 2 lados cortos. Si no se necesita un lado, tachar en el dibujo

A. min. 1060mm máx. 3200mm

**con faldón, min. 1240mm

B. min. 370mm máx. 600mm

**con taladro para grifo, min. 430mm

Taladro para grifo Ø35

SI = Indicar dimensiones en apartados C1/C2 y D.

☐ Sí ☐ No

C1/C2 min.50mm

C1

C2

D. min.50mm

D

E. Canto recto: min. 50mm

Faldón: min. 120mm

E

F. Estándar 80mm, min. 50mm

F

G. Sin grifo: min. 50mm

Con grifo: min 110mm, tener en cuenta apartado D.

G

H. Canto recto: min. 60mm

Faldón: min. 100mm

H

EXTRAS:

- Toallero h=50mm. Solo con faldón. F ≥ 90mm

SI = Indicar el tamaño y posición en el dibujo. Estándar centrado con la cubeta

☐ Sí ☐ No

☐ S: 400mm

☐ M: 600mm

☐ L: 800mm

- Pata Lateral. Solo con faldón.

SI = Marcar el tipo de junta y el lado deseado. Ancho de pata= altura faldón (otro ancho, indicar)

☐ Sí ☐ No

☐ Pata junta recta

☐ Pata junta inglete

☐ Lado izquierdo

☐ Lado derecho

☐ Ambos lados